



Elettropompe sommergibili

Girante Bicanale

Serie FKc

10.5 - 185 kW

[Mandata](#)

DN 150 - 200 - 250 -300 - 400

Submersible pumps

Multi-Channel Impeller

Series FKc

10.5 - 185 kW

[Discharge size](#)

DN 150 - 200 - 250 -300 - 400

Погружные электронасосы

С двухканальным рабочим колесом

Серия FKc

10.5 - 185 kW

[выходное отверстие](#)

DN 150 - 200 - 250 -300 - 400

Electropompes submersibles

Roue a canaux

Série FKc

10.5 - 185 kW

[Diam. refoulement](#)

DN 150 - 200 - 250 -300 - 400

Bombas sumergibles

Turbina con canales

Modelo FKc

10.5 - 185 kW

[Diámetro impulsión](#)

DN 150 - 200 - 250 -300 - 400

Bombas eléctricas submergíveis

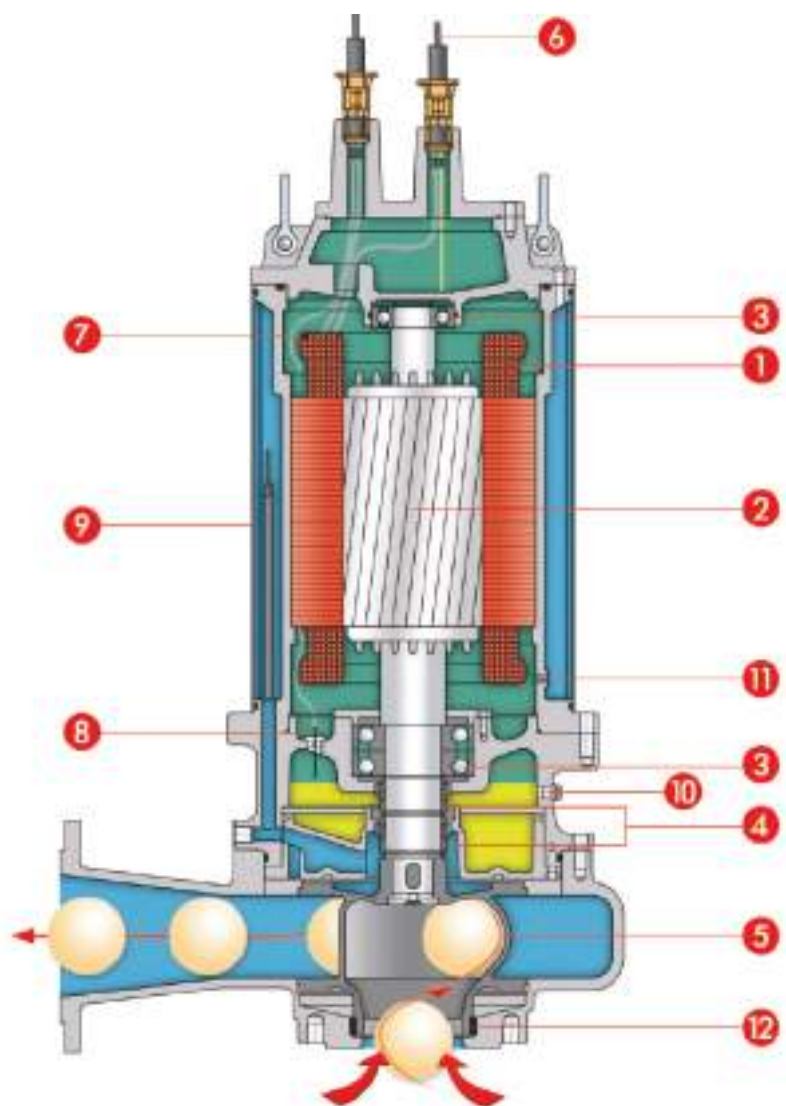
Giratória a canais

Série FKc

10.5 - 185 kW

[Diâmetro boca](#)

DN 150 - 200 - 250 -300 - 400



1. Motore completamente sommerso a tenuta stagna
Classe di isolamento H. Grado di protezione IP68
Giri: 720 - 960 - 1450 al min⁻¹
Vollaggio: trifase 3x380/415V-50 Hz
Altri voltaggi e frequenze a richiesta
2. Albero in acciaio AISI 420
3. Cuscinetti prelubrificati lunga vita (50.000 ore)
4. Doppia tenuta meccanica in camera d'olio
Tenuta inferiore: carburo di silicio/carburo di silicio
Tenuta superiore: carburo di silicio/carburo di silicio
5. Girante bicanale chiusa
6. Cavo H07RNF
7. Protezione termica incorporata nell'avvolgimento (optional)
8. Sonda camera olio
9. Camicia di raffreddamento
10. Ispezione olio
11. Controllo tenuta stagna motore
12. Anello usura in bronzo

1. Fully submersible pressure tight electric motor
Insulation class H. Protection degree IP 68
Speed: 720 - 960 - 1450 rpm. Voltage: three-phase
3x380/415V-50
Different voltage and frequency on request.
2. Shaft in stainless steel AISI 420
3. Pre-lubricated long-life bearings (50.000 hours)
4. Double mechanical seal in oil chamber
Water side: silicon carbide/silicon carbide
Motor side: silicon carbide/silicon carbide
5. Closed multi-channel impeller
6. Cable H07RNF
7. Thermal protection embedded in winding (optional)
8. Oil chamber probe
9. Cooling jacket (optional)
10. Oil inspection plug
11. Hole for the motor watertightness control
12. Bronze wear ring

1. Герметичный полностью погружной двигатель.
Класс изоляции H. Класс защиты IP68.
Скорость вращения: 720 - 960 - 1450 об./мин.
Напряжение: трехфазное 380/415 В 50 Гц.
Другие напряжения и частота под заказ.
2. Вал из нержавеющей стали AISI 420
3. Долгосрочные подшипники со смазкой (50.000 часов)
4. Двойное мех. уплотнение в масляной камере
С гидравлической стороны: карбид кремния/ карбид кремния
Со стороны двигателя: карбид кремния/ карбид кремния
5. Двухканальное рабочее колесо
6. Кабель H07RNF
7. Теплозащита в обмотке (опция)
8. Датчик в масляной камере
9. Охлаждающая рубашка (опция)
10. Окошко для контроля масла
11. Контроль герметичности двигателя
12. Расходное кольцо из бронзы

1. Moteur entièrement submergé étanche à l'eau
Classe d'isolation H. indice de protection IP 68
Vitesse de rotation: 720 - 960 - 1450 - tr/mn
Bobinage tri: 3x380/415V-50 Hz Fréquence: 50 Hz
Autres tensions et fréquences sur demande.
2. Arbre moteur en acier AISI 420
3. Roulements surdimensionnés lubrifiés à vie (50.000 heures)
4. Double garniture mécanique en chambre huile
Garniture inférieure: Carbure de silicium/Carbure de silicium
Garniture supérieure: Carbure de silicium/Carbure de silicium
5. Roue à canaux
6. Câble H07RNF
7. Protection thermique intégré dans le bobinage (en option)
8. Détecteur d'infiltration dans la chambre à huile
9. Chemise de refroidissement
10. Inspection de l'huile
11. Contrôle moteur étanche à l'eau
12. Anneau usure en bronze

1. Motor completamente sumergido estanco
Clase de aislamiento H. Protección IP-68.
Velocidad: 720 - 960 - 1450 rpm/min⁻¹
Voltaje: trifásico 3x380/415V-50 Hz
Otros voltajes y frecuencias a demanda.
2. Eje Acero inoxidable AISI 420
3. Cojinetes sobredimensionados lubricados indefinitamente (50.000 horas)
4. Doble cierre mecánico en cámara de aceite
Carburo de silicio/Carburo de silicio en el lado agua.
Carburo de silicio/Carburo de silicio en el lado motor
5. Impulsor con canales
6. Cable H07RNF
7. Protector térmico en el bobinado (opcional)
8. Detector de infiltraciones en la cámara de aceite
9. Camisa de refrigeración (opcional)
10. Inspección aceite
11. Control de motor estanco
12. Anillo de desgaste de bronce

1. Motor totalmente submerso estanco
Isolamentos em classe H. Grau de proteção IP 68
rpm: 720 - 960 - 1450
Tensão: trifásica 3x380/415V-50 Hz
Outras tensões e frequências a pedido.
2. Eixo em aço AISI 420
3. Chumaceiras sobredimensionados isentas de manutenção (50.000 horas)
4. Duplo contenção na câmara óleo
Contenção inferior: carboneto de silício
Contenção superior: carboneto de silício
5. Giratória giratória a canais
6. Cabo H07RNF
7. Proteção térmica nas bobinas (opcional)
8. Detector da infiltração na câmara óleo
9. Camisa de resfriamento
10. Inspeção de óleo
11. Controle motor estanque
12. Anel de desgaste de bronze

CODICE IDENTIFICAZIONE PRODOTTO
PRODUCTS IDENTIFICATION CODE

ИДЕНТИФИКАЦИОННЫЙ КОД ПРОДУКТА
CODE D'IDENTIFICATION DU PRODUIT

CÓDIGO DE IDENTIFICACIÓN DE PRODUCTO
CÓDIGO DE IDENTIFICAÇÃO DO PRODUTO

F	Kc	150.	10,5	-	6	/	330
<ul style="list-style-type: none"> • PRODUZIONE FIPS • FIPS PRODUCTION • ПРОИЗВОДСТВО FIPS • PRODUCTION FIPS • PRODUCCIÓN DE FIPS • PRODUÇÃO FIPS 	<ul style="list-style-type: none"> • GIRANTE • IMPELLER • РАБОЧЕЕ КОЛЕСО • ROUÉ • IMPULSOR • GIRATÓRIA 	<ul style="list-style-type: none"> • NOME SERIE • SERIES NAME • СЕРИЯ • NOM DE LA SÉRIE • NOMBRE DE LA SERIE • NOME DA SÉRIE 	<ul style="list-style-type: none"> • P2 POTENZA NOMINALE MOTORE • P2 MOTOR NOMINAL POWER • НОМИНАЛЬНАЯ МОЩНОСТЬ ДВИГАТЕЛЯ • PUISSANCE NOMINALE MOTEUR • POTENCIA NOMINAL DEL MOTOR • POTÊNCIA NOMINAL DO MOTOR 	<ul style="list-style-type: none"> • GIRI MOTORE • NO. OF POLES (MOTOR SPEED) • КОЛ-ВО ОБОРОТОВ ДВИГАТЕЛЯ • RPM • RPM • RPM 	<ul style="list-style-type: none"> • DIAMETRO GIRANTE • IMPELLER DIAMETER • ДИАМЕТР РАБОЧЕГО КОЛЕСА • DIAMÈTRE DE LA ROUE • DIÁMETRO TURBINA • DIÂMETRO GIRATÓRIA 		

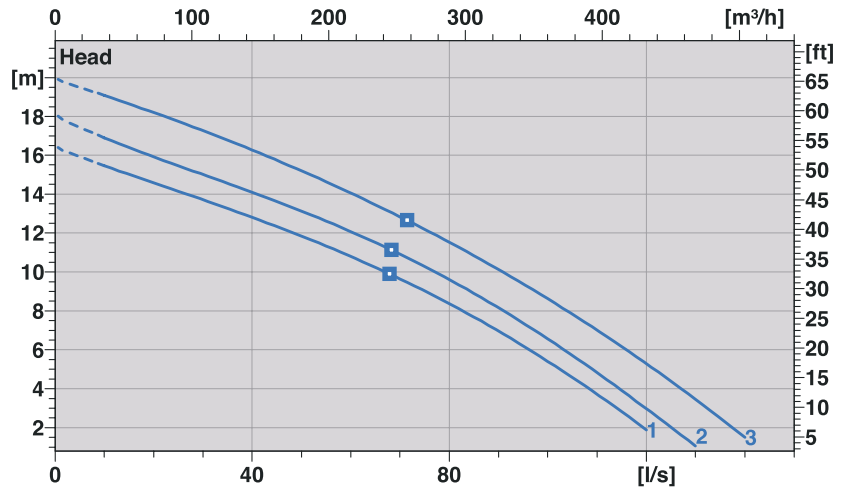
FKc 150 - 6



CURVE DI PRESTAZIONE
PERFORMANCE CURVES

ХАРАКТЕРИСТИЧЕСКИЕ КРИВЫЕ
COURBE CARACTÉRISTIQUE

CURVA CARACTERÍSTICA
CURVA CARACTERÍSTICA

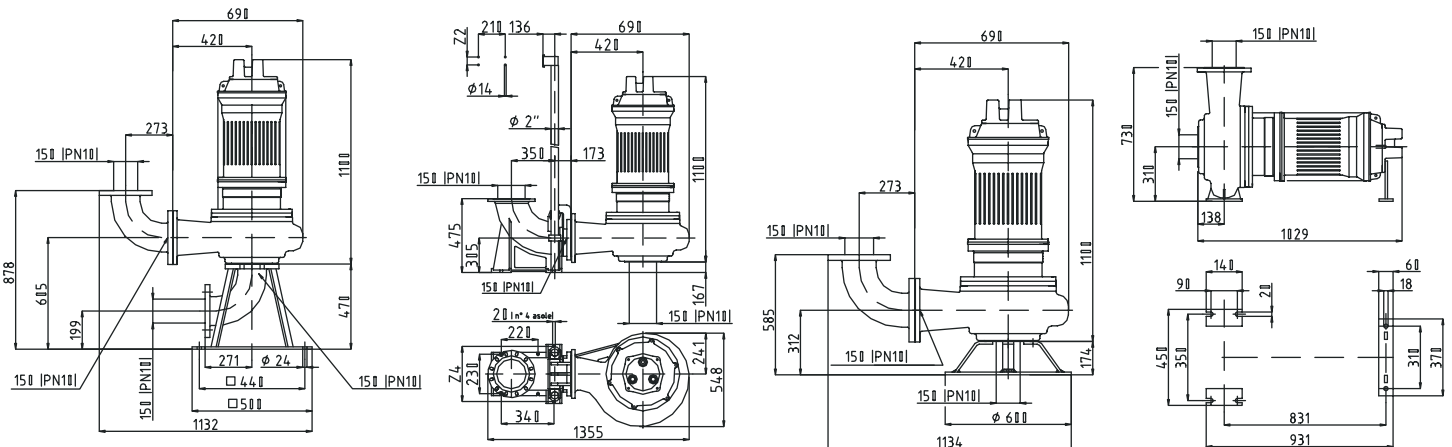


CARATTERISTICHE GENERALI - GENERAL FEATURES - ОСНОВНЫЕ ХАРАКТЕРИСТИКИ CARACTÉRISTIQUES GÉNÉRALES - CARACTERÍSTICAS GENERALES - CARACTERÍSTICA GERAIS											PRESTAZIONI - PERFORMANCES - РАБОЧИЕ ПАРАМЕТРЫ PERFORMANCES - RENDIMENTO - EXECUÇÃO										
Nr	Modello - Type	P1 kW	P2 kW	Volt	Amp	Giri rpm	DN	Ø mm	V	KG	l/sec m³/h	0	20	40	60	80	100	120	140	150	
1	FKc 150.10.5-6/330	14,5	10,5	3X400 Δ	25	960	150	80	150N	310		H m	16,4	14,6	12,8	10,8	8,4	5,4	1,9		
2	FKc 150.11.5-6/335	15,5	11,5	3X400 Δ	27	960	150	80	150N	310	18		16	14	12,1	9,7	6,5	3			
3	FKc 150.13.5-6/355	16	13,5	3X400 Δ	29,4	960	150	80	150N	310	19,9		18,2	16,3	14	11,6	8,6	5,3	1,5		

DIMENSIONI D'INGOMBRO
DIMENSION DRAWINGS

ГАБАРИТНЫЕ ЧЕРТЕЖИ
DIMENSIONS D'ENCOMBREMENT

DIMENSIONES TOTALES
DIMENSÕES GLOBAIS



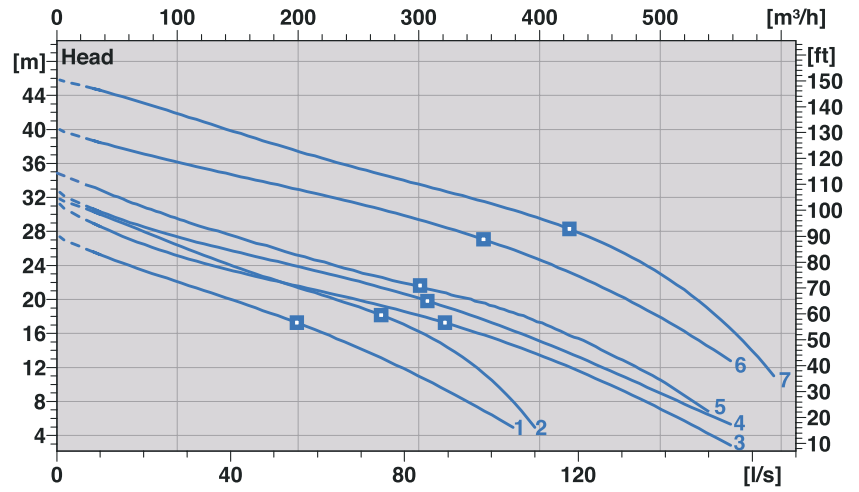
FKc 150 - 4



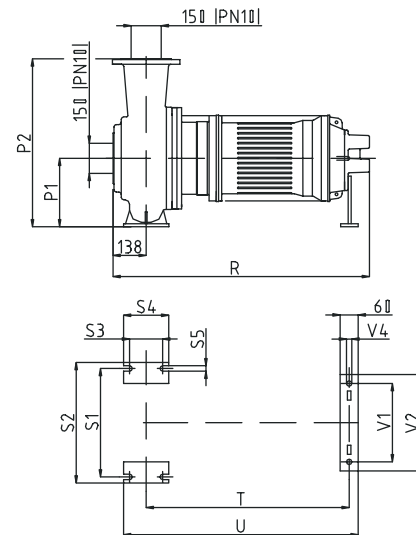
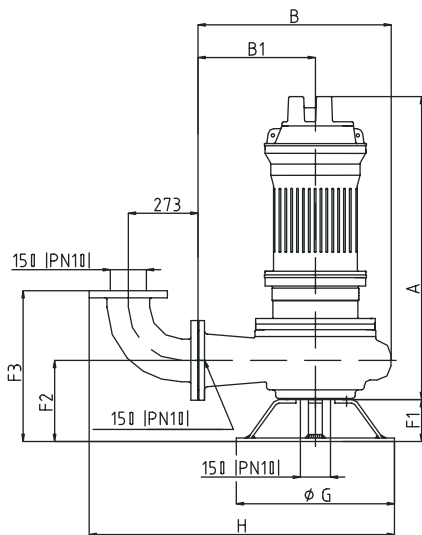
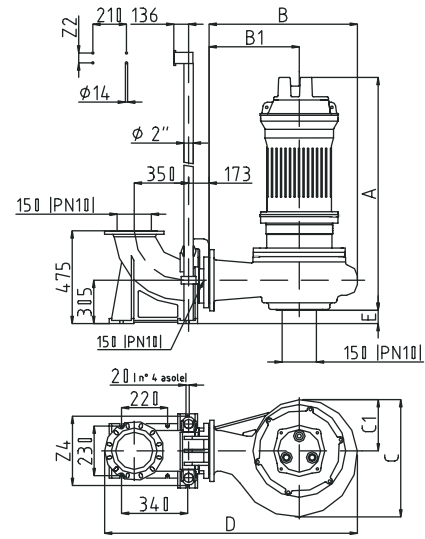
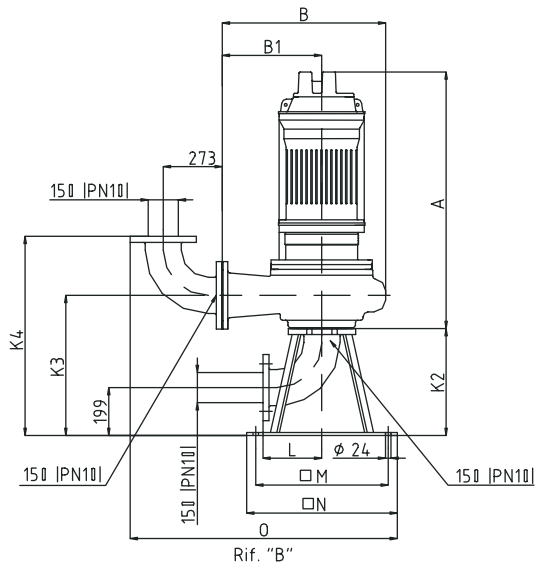
CURVE DI PRESTAZIONE
PERFORMANCE CURVES

ХАРАКТЕРИСТИЧЕСКИЕ КРИВЫЕ
COURBE CARACTÉRISTIQUE

CURVA CARACTERÍSTICA
CURVA CARACTERÍSTICA



CARATTERISTICHE GENERALI - GENERAL FEATURES - ОСНОВНЫЕ ХАРАКТЕРИСТИКИ CARACTÉRISTIQUES GÉNÉRALES - CARACTERÍSTICAS GENERALES - CARACTERÍSTICA GERAIS									PRESTAZIONI - PERFORMANCES - РАБОЧИЕ ПАРАМЕТРЫ - PERFORMANCES - RENDIMENTO - EXECUÇÃO												
Nr	Modello - Type	P1 kW	P2 kW	Volt	Amp	Giri rpm	DN	Ø mm	l/sec	0	20	40	60	80	100	120	140	150	160		
									m³/h	0	72	144	216	288	360	432	504	540	576		
1	FKc 150.14-4/270	17	14	3X400 Δ	30	1450	150	80	H m	27,4	23,4	20	16,3	11,8	6,4						
2	Fkc 150.19-4/280	22	19	3X400 Δ	45	1450	150	80		31,8	28	24	20,7	17	10,5						
3	FKc 150.26-4/300	30	26	3X400 Δ	48	1450	150	80		31,2	26,5	23,4	21	18,6	15,5	11,6	6,8	4,2			
4	FKc 150.30-4/310	33	30	3X400 Δ	63	1450	150	80		32,5	28,8	25,6	23,1	20,7	17,5	13,2	8,4	6,6			
5	FKc 150.34-4/320	39	34	3X400 Δ	68	1450	150	80		35	31	27,4	24,6	22	19,2	16	9,4	6,9			
6	Fkc 150.45-4/335	48	45	3X400 Δ	75	1450	150	80		40	37,1	34,7	32,4	29,9	26,7	22,7	17,6	14,4			
7	FKc 150.52-4/355	56	52	3X400 Δ	88	1450	150	80		46	42,7	40	37,1	34	30,9	27,7	23,1	18,8	13,8		



DIMENSIONI DI INSTALLAZIONE - INSTALLATION SIZES - УСТАНОВОЧНЫЕ РАЗМЕРЫ - DIMENSIONS D'INSTALLATION - DIMENSIONES DE INSTALACIÓN - DIMENSÕES DE INSTALAÇÃO																																			
Nr	Modello - Type	A max	B	B1	C	C1	D	E	F1	F2	F3	G	H	P1	K2	K3	K4	I	M	N	P1	P2	R max	S1	S2	S3	S4	S5	T max	U max	V1	V2	V4	V	KG
1	FKc 150.14-4/270	820	608	370	468	209	1273	170	125	260	533	450	1024	310	470	605	878	271	440	500	250	620	1096	350	410	120	160	18	902	1012	310	370	18	150N	218
2	FKc 150.19-4/280	1100	690	420	548	241	1355	167	174	260	447	600	1106	250	470	605	878	271	440	500	310	730	1341	350	450	90	140	20	1125	1225	360	420	20	150N	320
3	FKc 150.26-4/300	1100	690	420	548	241	1355	167	174	260	447	600	1106	250	470	605	878	271	440	500	310	730	1341	350	450	90	140	20	1125	1125	360	420	20	150N	410
4	FKc 150.30-4/310	1100	690	420	548	241	1355	167	174	260	447	600	1106	250	470	605	878	271	440	500	310	730	1341	350	450	90	140	20	1125	1125	360	420	20	150N	420
5	FKc 150.34-4/320	1100	690	420	548	241	1355	167	174	260	447	600	1106	250	470	605	878	271	440	500	310	730	1341	350	450	90	140	20	1125	1125	360	420	20	150N	430
6	FKc 150.45-4/335	1364	752	452	600	269	1430	106	174	312	447	600	1168	310	500	639	912	283	560	650	315	765	1382	450	550	120	160	23	1144	1254	360	420	23	150N	560
7	FKc 150.52-4/355	1364	752	452	600	269	1430	106	174	312	447	600	1168	310	500	639	912	283	560	650	315	765	1382	450	550	120	160	23	1144	1254	360	420	23	150N	615

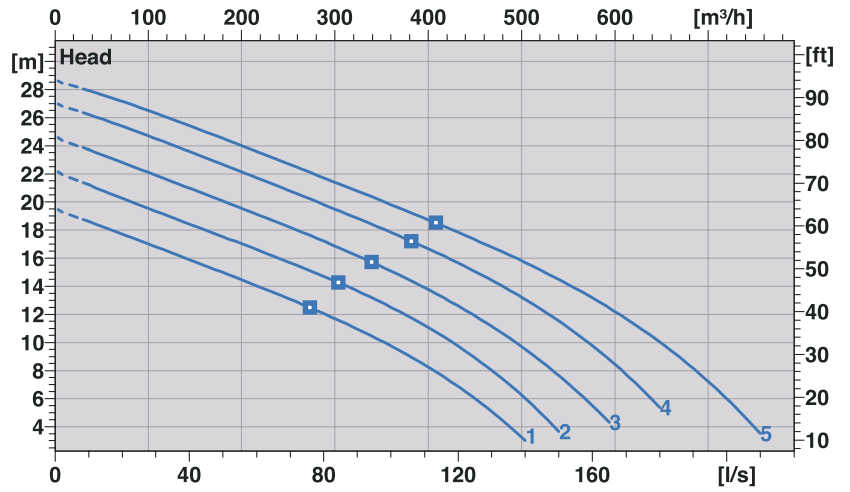
FKc 200 - 6



CURVE DI PRESTAZIONE
PERFORMANCE CURVES

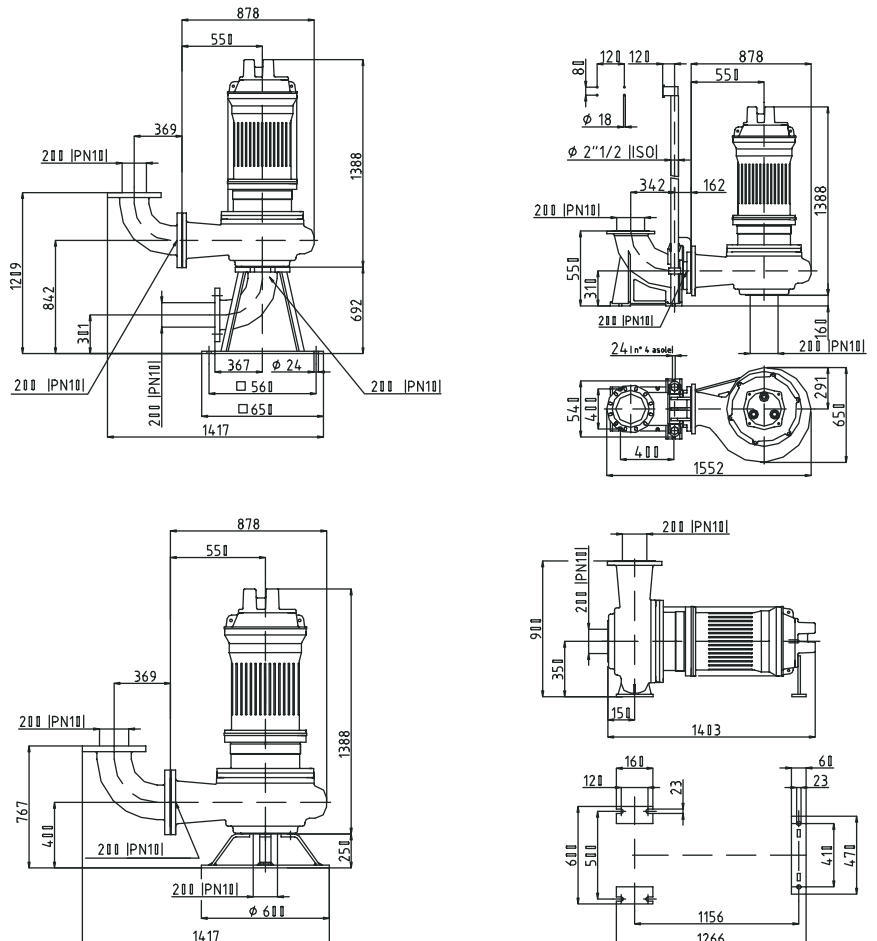
ХАРАКТЕРИСТИЧЕСКИЕ КРИВЫЕ
COURBE CARACTÉRISTIQUE

CURVA CARACTERÍSTICA
CURVA CARACTERÍSTICA



CARATTERISTICHE GENERALI - GENERAL FEATURES - ОСНОВНЫЕ ХАРАКТЕРИСТИКИ CARACTERÍSTICAS GENERALES - CARACTERÍSTICAS GENERALES - CARACTERÍSTICA GERAIS										PRESTAZIONI - PERFORMANCES - РАБОЧИЕ ПАРАМЕТРЫ - PERFORMANCES - RENDIMIENTO - EXECUÇÃO														
Nr	Modello - Type	P1 kW	P2 kW	Volt	Amp	Giri rpm	DN	Ø mm	V	KG	H m	l/sec	10	20	40	60	80	100	120	140	160	180	200	
												m³/h	36	72	144	216	288	360	432	504	576	648	720	
1	FKc 200.17-6/355	14,5	17	3X400 Δ	36	960	200	100	200N	492	18,6	17,7	15,9	14	12,1	9,7	6,9	3						
2	FKc 200.17-6/370	19,5	17	3X400 Δ	36	960	200	100	200N	515	21,2	20,3	18,4	16,6	14,8	12,4	9,8	6						
3	FKc 200.22-6/387	26	22	3X400 Δ	48	960	200	100	200N	517	23,7	22,8	21	19,1	17,2	15,1	12,6	9,5	5,5					
4	FKc 200.25-6/405	29,3	25	3X400 Δ	55,5	960	200	100	200N	545	26,2	25,4	23,6	21,7	19,8	17,8	15,7	13,1	9,7	5,4				
5	FKc 200.34-6/415	36,9	34	3X400 Δ	67,5	960	200	100	200N	758	28	27	25,5	23,6	21,7	19,8	17,8	15,7	13,2	10	6			

DIMENSIONI D'INGOMBRO
DIMENSION DRAWINGS
ГАБАРИТНЫЕ ЧЕРТЕЖИ
DIMENSIONS D'ENCOMBREMENT
DIMENSIONES TOTALES
DIMENSÕES GLOBAIS



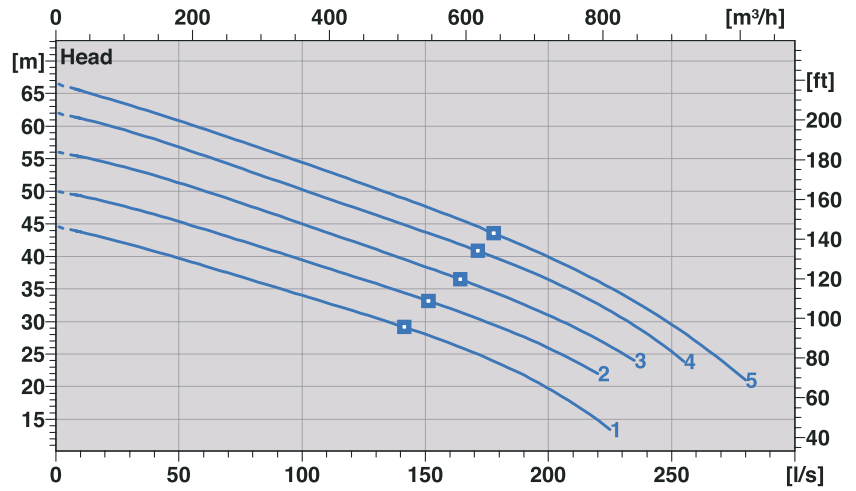
FKc 200 - 4



CURVE DI PRESTAZIONE
PERFORMANCE CURVES

ХАРАКТЕРИСТИЧЕСКИЕ КРИВЫЕ
COURBE CARACTÉRISTIQUE

CURVA CARACTERÍSTICA
CURVA CARACTERÍSTICA



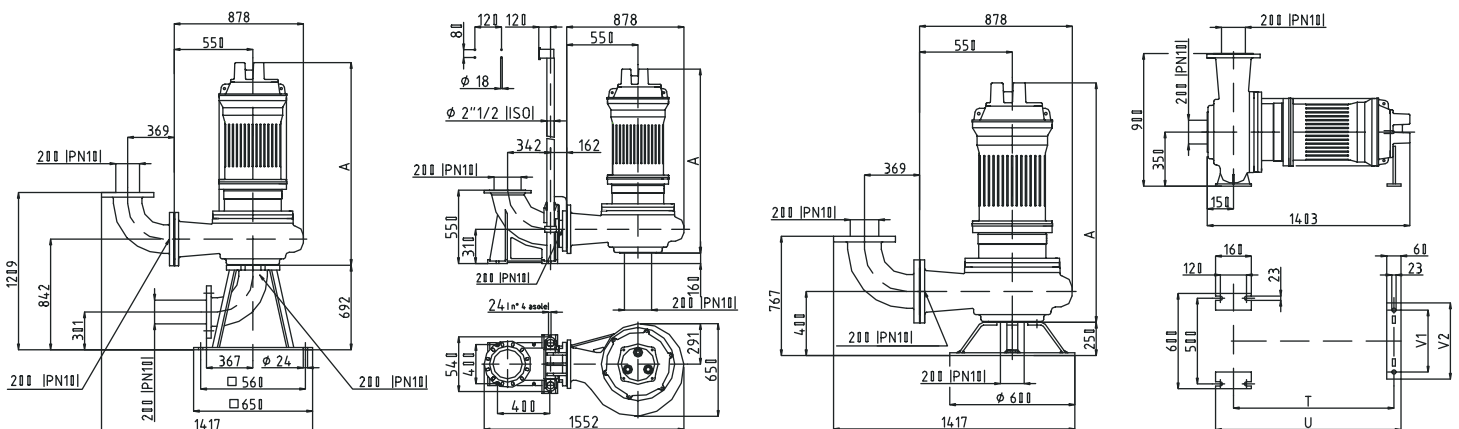
CARATTERISTICHE GENERALI - GENERAL FEATURES - ОСНОВНЫЕ ХАРАКТЕРИСТИКИ CARACTERÍSTICAS GENERALES - CARACTERÍSTICAS GENERALES - CARACTERÍSTICA GERAIS									PRESTAZIONI - PERFORMANCES - РАБОЧИЕ ПАРАМЕТРЫ - PERFORMANCES - RENDIMENTO - EXECUÇÃO																			
Nr	Modello - Type	P1 kW	P2 kW	Volt	Amp	Giri rpm	DN	Ø mm	H m																			
									l/sec	10	20	40	60	80	100	120	140	160	180	200	220	240	260	280				
									m³/h	0	72	144	216	288	360	432	504	576	648	720	792	864	936	1008				
1	Fkc 200.68-4/355	74,7	68	3X400 Δ	130	1450	200	100	43,9	42,9	40,8	38,5	36,3	34	31,2	29,2	26,5	23,4	19,7	14,9								
2	Fkc 200.79-4/370	85	79	3X400 Δ	141	1450	200	100	49,5	48,5	46,5	44,2	41,8	39,5	37,1	34,6	32,2	29,3	25,9	21,8								
3	Fkc 200.90-4/387	99	90	3X400 Δ	164	1450	200	100	55	54,4	52,4	50	47,6	45	42,4	39,9	37,3	34,4	31,3	27,5								
4	Fkc 200.105-4/405	114	105	3X400 Δ	188	1450	200	100	61,5	60,2	58	55,9	53	50,4	47,6	45	42,3	39,4	36,3	32,8	28,4							
5	FKc 200.127-4/415	138	127	3X400 Δ	231	1450	200	100	65,5	64,3	62	59,4	56,7	54	51,2	48,6	45,8	43	40	36,4	32,2	26,9	21,5					

DIMENSIONI DI INSTALLAZIONE - INSTALLATION SIZES - УСТАНОВОЧНЫЕ РАЗМЕРЫ DIMENSIONS D'INSTALLATION - DIMENSIONS DE INSTALACIÓN - DIMENSÕES DE INSTALAÇÃO									
Nr	Modello - Type	A max	R max	T max	U max	V1	V2	V	KG
1	Fkc 200.68-4/355	1158	1533	1286	1396	410	470	200N	662
2	Fkc 200.79-4/370	1158	1533	1286	1396	410	470	200N	753
3	Fkc 200.90-4/387	1158	1533	1286	1396	410	470	200N	930
4	Fkc 200.105-4/405	1158	1533	1286	1396	410	470	200N	1000
5	FKc 200.127-4/415	1673	1388	1440	1550	508	568	200N	1030

DIMENSIONI D'INGOMBRO
DIMENSION DRAWINGS

ГАБАРИТНЫЕ ЧЕРТЕЖИ
DIMENSIONS D'ENCOMBREMENT

DIMENSIONES TOTALES
DIMENSÕES GLOBAIS



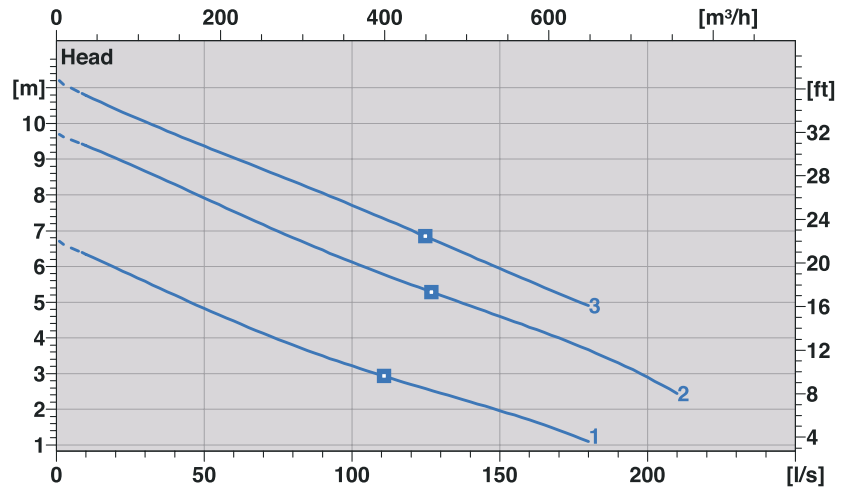
FKc 250 - 8



CURVE DI PRESTAZIONE
PERFORMANCE CURVES

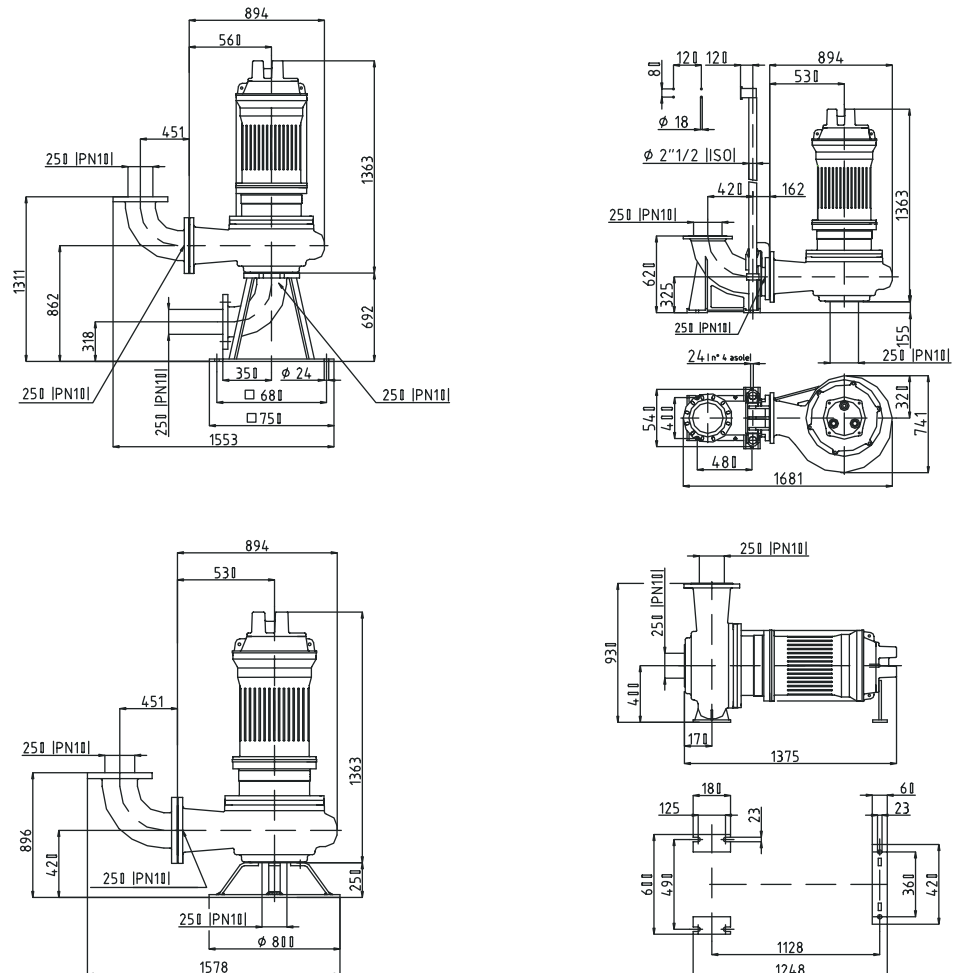
ХАРАКТЕРИСТИЧЕСКИЕ КРИВЫЕ
COURBE CARACTÉRISTIQUE

CURVA CARACTERÍSTICA
CURVA CARACTERÍSTICA



CARATTERISTICHE GENERALI - GENERAL FEATURES - ОСНОВНЫЕ ХАРАКТЕРИСТИКИ CARACTÉRISTIQUES GÉNÉRALES - CARACTERÍSTICAS GENERALES - CARACTERÍSTICA GERAIS											PRESTAZIONI - PERFORMANCES - РАБОЧИЕ ПАРАМЕТРЫ - PERFORMANCES - RENDIMENTO - EXECUÇÃO												
Nr	Modello - Type	P1 kW	P2 kW	Volt	Amp	Giri rpm	DN	Ø mm	V	KG	l/sec m³/h	12	20	40	60	80	100	120	140	160	180	200	240
												43	72	144	216	288	360	432	504	576	648	720	864
1	FKc 250.11-8/320	13,1	11	3X400 Δ	26,1	720	250	130	250N	490	H m	6,3	6	5,2	4,5	3,8	3,2	2,7	2,2	1,7	1,1		
2	FKc 250.11-8/360	13,1	11	3X400 Δ	26,1	720	250	130	250N	502	H m	9,3	9	8,3	7,5	6,9	6,1	5,4	4,8	4,2	3,6	2,9	
3	FKc 250.14,4-8/380	17,1	14,4	3X400 Δ	33,8	720	250	130	250N	542	H m	10,7	10,5	9,8	9	8,3	7,6	7	6,3	5,6	4,9		

DIMENSIONI D'INGOMBRO
DIMENSION DRAWINGS
ГАБАРИТНЫЕ ЧЕРТЕЖИ
DIMENSIONS D'ENCOMBREMENT
DIMENSIONES TOTALES
DIMENSÕES GLOBAIS



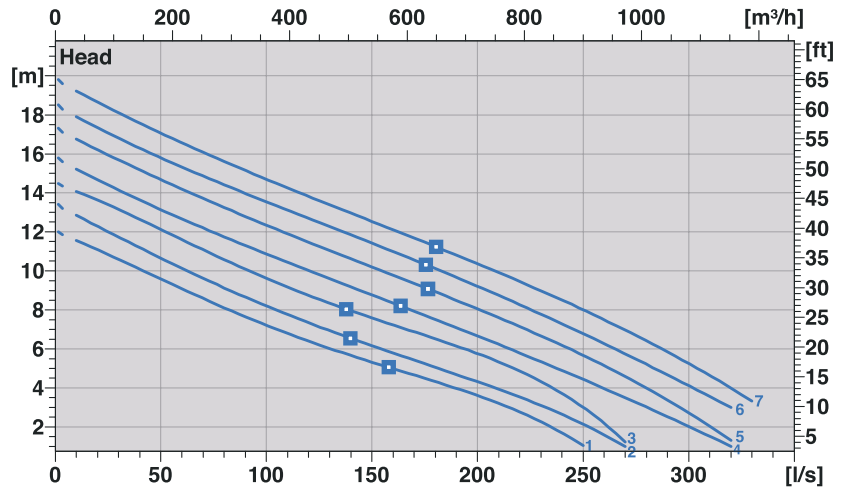
FKc 250 - 6



CURVE DI PRESTAZIONE
PERFORMANCE CURVES

ХАРАКТЕРИСТИЧЕСКИЕ КРИВЫЕ
COURBE CARACTÉRISTIQUE

CURVA CARACTERÍSTICA
CURVA CARACTERÍSTICA



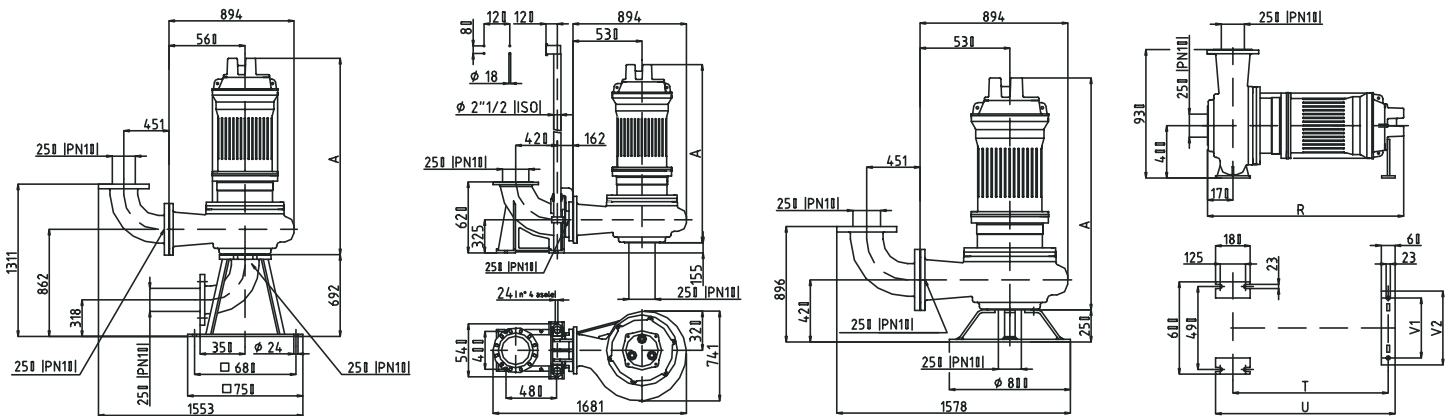
CARATTERISTICHE GENERALI - GENERAL FEATURES - ОСНОВНЫЕ ХАРАКТЕРИСТИКИ CARACTÉRISTIQUES GÉNÉRALES - CARACTERÍSTICAS GENERALES - CARACTERÍSTICA GERAIS										PRESTAZIONI - PERFORMANCES - РАБОЧИЕ ПАРАМЕТРЫ - PERFORMANCES - RENDIMENTO - EXECUÇÃO															
Nr	Modello - Type	P1 kW	P2 kW	Volt	Amp	Giri rpm	DN	Ø mm	I/sec m3/h	12	20	40	60	80	100	120	140	160	180	200	240	280	320		
1	FKc 250.17-6/320	19,5	17	3X400 Δ	36,4	960	250	130	H m	11,5	11	10,1	9	8,1	7,2	6,3	5,6	5	4,3	3,6	1,7				
2	FKc 250.17-6/330	19,5	17	3X400 Δ	36,4	960	250	130		12,7	12,2	11,2	10,2	9,2	8,2	7,3	6,5	5,8	5	4,3	2,7				
3	FKc 250.20-6/340	22,4	20	3X400 Δ	41,2	960	250	130		14	13,6	12,6	11,6	10,6	9,7	8,8	8	7,2	6,5	5,7	3,8				
4	FKc 250.22-6/350	26	22	3X400 Δ	48,3	960	250	130		15	14,6	13,6	12,6	11,7	10,9	10,1	9,2	8,4	7,5	6,6	5	3	1		
5	FKc 250.25-6/360	29,3	25	3X400 Δ	55,5	960	250	130		16,6	16,2	15,1	14,2	13,2	12,3	11,5	10,6	9,8	9	8,1	6,2	4,1	1,4		
6	FKc 250.33-6/370	36,9	33	3X400 Δ	67,5	960	250	130		17,8	17,4	16,4	15,3	14,4	13,6	12,6	11,7	11	10,2	9,3	7,3	5,1			
7	FKc 250.40-6/380	45	40	3X400 Δ	82	960	250	130		19,1	18,6	17,6	16,5	15,6	14,7	13,8	13	12,1	11,3	10,4	8,5	6,5	4		

DIMENSIONI DI INSTALLAZIONE - INSTALLATION SIZES - УСТАНОВОЧНЫЕ РАЗМЕРЫ - DIMENSIONS D'INSTALLATION - DIMENSIONES DE INSTALACIÓN - DIMENSÕES DE INSTALAÇÃO									
Nr	Modello - Type	A max	R max	T max	U max	V1	V2	V	KG
1	FKc 250.17-6/320	1363	1375	1128	1248	360	420	250N	552
2	FKc 250.17-6/330	1363	1375	1128	1248	360	420	250N	552
3	FKc 250.20-6/340	1363	1375	1128	1248	360	420	250N	585
4	FKc 250.22-6/350	1363	1375	1128	1248	360	420	250N	595
5	FKc 250.25-6/360	1363	1375	1128	1248	360	420	250N	617
6	FKc 250.33-6/370	1584	1563	1296	1416	410	470	250N	702
7	FKc 250.40-6/380	1584	1563	1296	1416	410	470	250N	735

DIMENSIONI D'INGOMBRO
DIMENSION DRAWINGS

ГАБАРИТНЫЕ ЧЕРТЕЖИ
DIMENSIONS D'ENCOMBREMMENT

DIMENSIONES TOTALES
DIMENSÕES GLOBAIS



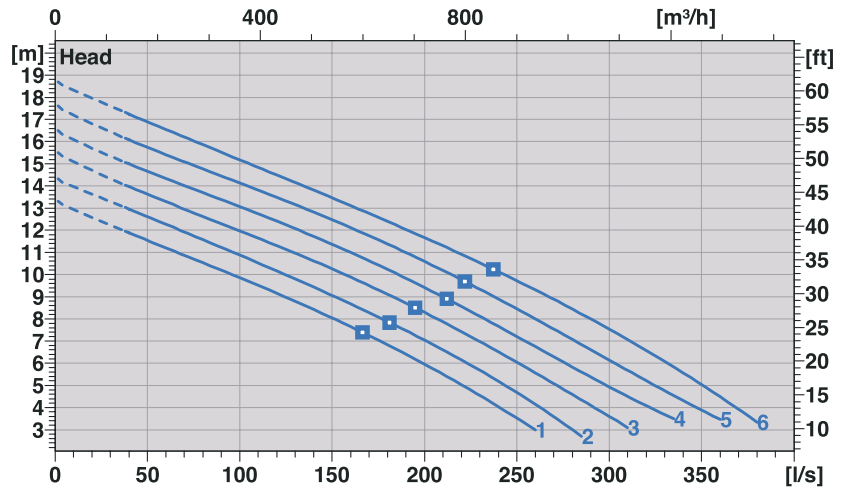
FKc 300 - 8



CURVE DI PRESTAZIONE
PERFORMANCE CURVES

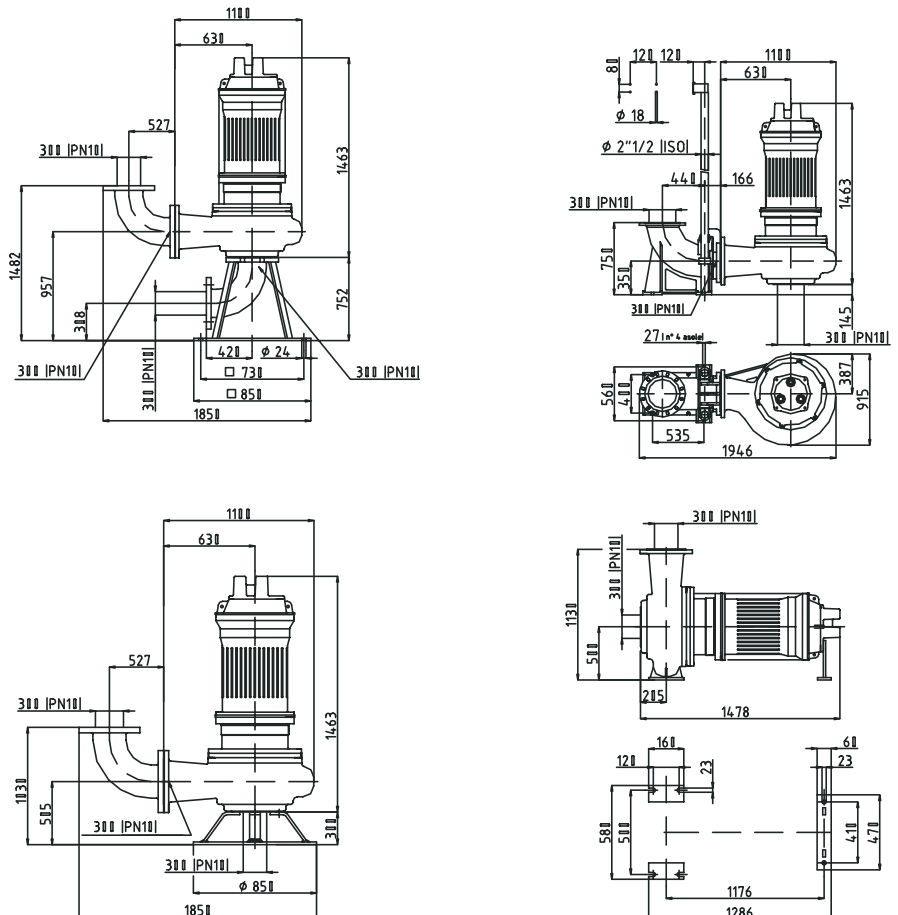
ХАРАКТЕРИСТИЧЕСКИЕ КРИВЫЕ
COURBE CARACTÉRISTIQUE

CURVA CARACTERÍSTICA
CURVA CARACTERÍSTICA



CARATTERISTICHE GENERALI - GENERAL FEATURES ОСНОВНЫЕ ХАРАКТЕРИСТИКИ - CARACTÉRISTIQUES GÉNÉRALES CARACTERÍSTICAS GENERALES - CARACTERÍSTICA GERAIS										PRESTAZIONI - PERFORMANCES - РАБОЧИЕ ПАРАМЕТРЫ - PERFORMANCES - RENDIMIENTO - EXECUÇÃO																			
Nr	Modello - Type	P1 kW	P2 kW	Volt	Amp	Giri rpm	DN	Ø mm	V	KG	l/sec	40	60	80	100	120	150	160	200	240	250	280	300	320	350	360	380	400	
											m³/h	144	216	288	360	432	540	576	720	864	900	1008	1080	1152	1260	1296	1368	1440	
1	Fkc 300.25-8/430	28	25	3X400 Δ	55	720	300	150	300N	888	H	11,9	11,3	10,5	9,8	9,1	8	7,7	5,9	4	3,6								
2	Fkc 300.25-8/445	28	25	3X400 Δ	55	720	300	150	300N	890	m	12,9	12,2	11,6	10,9	10,2	9,2	8,8	7	5,3	4,8	3,3							
3	Fkc 300.25-8/455	28	25	3X400 Δ	55	720	300	150	300N	893		14	13,4	12,7	12	11,2	10,3	9,8	8,3	6,4	6	4,6	3,5						
4	Fkc 300.25-8/465	28	25	3X400 Δ	55	720	300	150	300N	895		15	14,3	13,8	13	12,3	11,3	10,9	9,4	7,7	7,3	5,8	4,8	3,9					
5	Fkc 300.31-8/470	35	31	3X400 Δ	67	720	300	150	300N	915		16,1	15,4	14,8	14,1	13,4	12,4	12,1	10,5	9	8,5	7	6,2	5,2	3,6	2,4			
6	FKc 300.31-8/475	35	31	3X400 Δ	67	720	300	150	300N	918		17,2	16,5	15,9	15,2	14,6	13,6	13,2	11,7	10,2	9,7	8,4	7,5	6,5	6	5,5	3,5		

DIMENSIONI D'INGOMBRO
DIMENSION DRAWINGS
ГАБАРИТНЫЕ ЧЕРТЕЖИ
DIMENSIONS D'ENCOMBREMENT
DIMENSIONES TOTALES
DIMENSÕES GLOBAIS



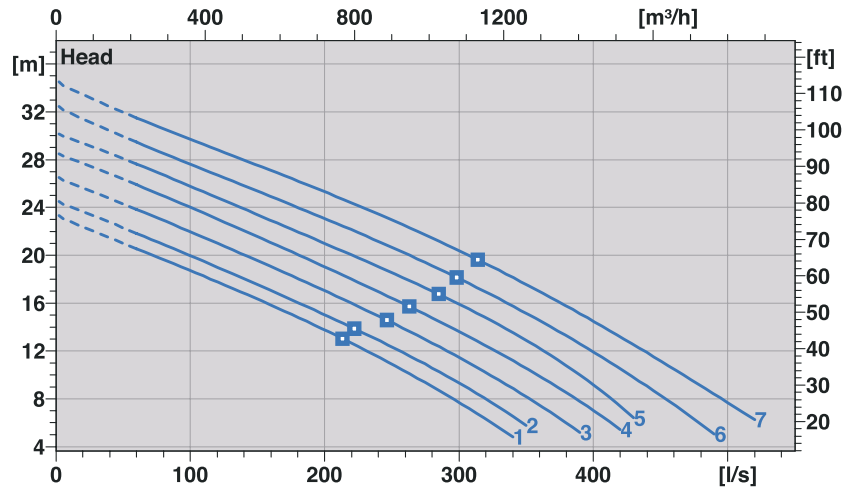
FKc 300 - 6



CURVE DI PRESTAZIONE
PERFORMANCE CURVES

ХАРАКТЕРИСТИЧЕСКИЕ КРИВЫЕ
COURBE CARACTÉRISTIQUE

CURVA CARACTERÍSTICA
CURVA CARACTERÍSTICA



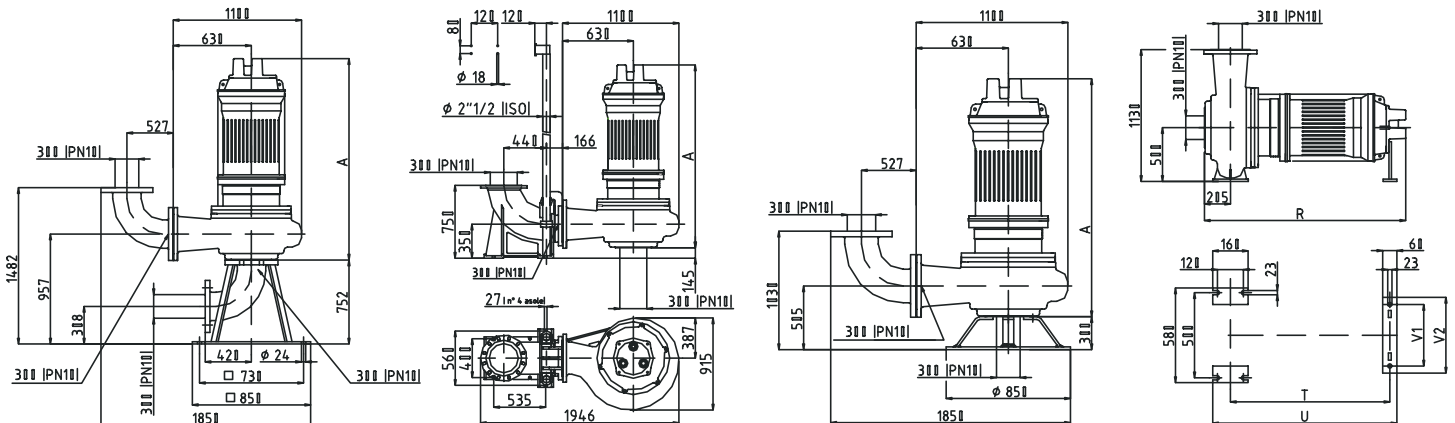
CARATTERISTICHE GENERALI - GENERAL FEATURES		PRESTAZIONI - PERFORMANCES - РАБОЧИЕ ПАРАМЕТРЫ - PERFORMANCES - RENDIMENTO - EXECUÇÃO																												
ОСНОВНЫЕ ХАРАКТЕРИСТИКИ - CARACTERÍSTICAS GÉNERALES																														
CARACTERÍSTICAS GERAIS - CARACTERÍSTICA GERAIS																														
Nr	Modello - Type	P1 kW	P2 kW	Volt	Amp	Giri rpm	DN	Ø mm	l/sec m³/h	40	60	80	100	120	150	160	200	240	250	280	300	320	350	360	380	400	450	500		
1	Fkc 300.40-6/417	45	40	3X400 Δ	82	960	300	150	H m	21,5	20,5	19,5	18,6	17,5	16,3	15,8	13,8	11,5	10,9	9	7,8	6,6								
2	Fkc 300.50-6/430	55	50	3X400 Δ	100	960	300	150		22,8	21,7	21	19,9	19	17,6	17,1	15,1	12,8	12,3	10,7	9,1	8	5,8							
3	Fkc 300.50-6/445	55	50	3X400 Δ	100	960	300	150		24,6	23,7	22,9	21,9	21,1	19,6	19	17,2	15	14,4	12,6	11,4	10,2	8,1	7,5	6,2					
4	Fkc 300.58-6/455	64	58	3X400 Δ	118	960	300	150		26,8	25,6	24,9	23,9	23	21,6	21,1	19,1	17	16,5	14,7	13,6	12,5	10,4	10	8,6	7,1				
5	Fkc 300.69-6/465	75	69	3X400 Δ	138	960	300	150		28,6	27	26,7	25,8	24,8	23,5	23	21,2	19,1	18,6	17	15,8	14,6	12,7	12,3	11	9,6	6,3			
6	Fkc 300.69-6/470	75	69	3X400 Δ	138	960	300	150		30,5	29	28,5	27,8	26,4	25,6	25	23,2	21,2	20,7	19,1	18	17	15	14,6	13,2	12	8,7			
7	FKc 300.82-6/475	90	82	3X400 Δ	166	960	300	150		32,5	31	30,5	29,8	28,7	27,5	27,1	25,2	23,4	22,8	21,4	20,2	19,2	17,4	16,8	15,6	14,3	11	7,7		

DIMENSIONI DI INSTALLAZIONE - INSTALLATION SIZES - УСТАНОВОЧНЫЕ РАЗМЕРЫ - DIMENSIONS D'INSTALLATION - DIMENSIONES DE INSTALACIÓN - DIMENSÕES DE INSTALAÇÃO									
Nr	Modello - Type	A max	R max	T max	U max	V1	V2	V	KG
1	Fkc 300.40-6/417	1593	1608	1306	1416	410	470	300N	910
2	Fkc 300.50-6/430	1593	1608	1306	1416	410	470	300N	975
3	Fkc 300.50-6/445	1593	1608	1306	1416	410	470	300N	975
4	Fkc 300.58-6/455	1593	1608	1306	1416	410	470	300N	1040
5	Fkc 300.69-6/465	1773	1788	1486	1596	508	568	300N	1125
6	Fkc 300.69-6/470	1773	1788	1486	1596	508	568	300N	1125
7	FKc 300.82-6/475	1773	1788	1486	1596	508	568	300N	1198

DIMENSIONI D'INGOMBRO
DIMENSION DRAWINGS

ГАБАРИТНЫЕ ЧЕРТЕЖИ
DIMENSIONS D'ENCOMBREMENT

DIMENSIONES TOTALES
DIMENSÕES GLOBAIS



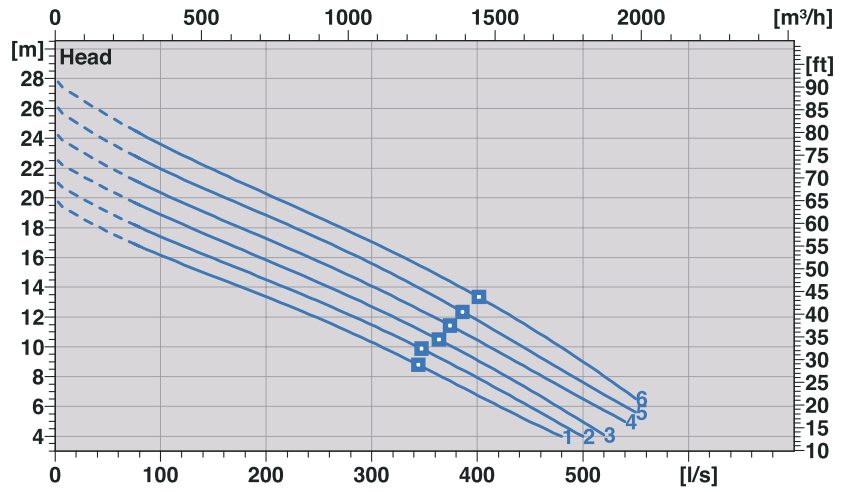
FKc 400 - 8



CURVE DI PRESTAZIONE
PERFORMANCE CURVES

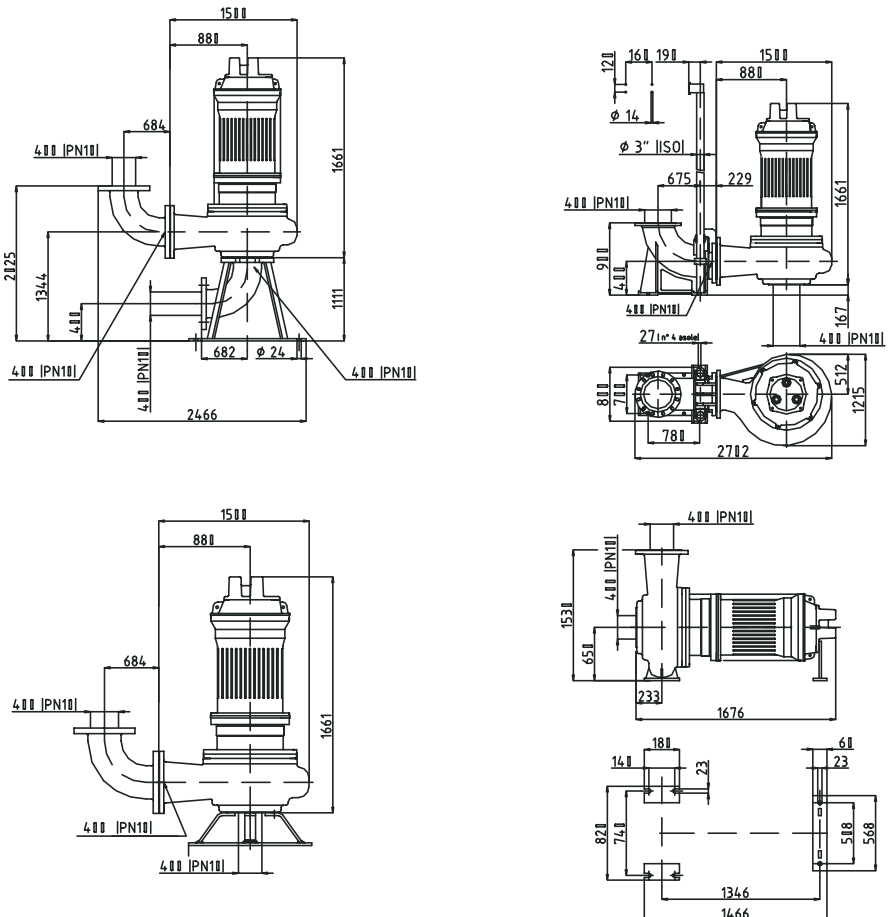
ХАРАКТЕРИСТИЧЕСКИЕ КРИВЫЕ
COURBE CARACTÉRISTIQUE

CURVA CARACTERÍSTICA
CURVA CARACTERÍSTICA



CARATTERISTICHE GENERALI - GENERAL FEATURES - ОСНОВНЫЕ ХАРАКТЕРИСТИКИ CARACTÉRISTIQUES GÉNÉRALES - CARACTERÍSTICAS GENERALES - CARACTERÍSTICA GERAIS											PRESTAZIONI - PERFORMANCES - РАБОЧИЕ ПАРАМЕТРЫ - PERFORMANCES - RENDIMIENTO - EXECUÇÃO												
Nr	Modello - Type	P1 kW	P2 kW	Volt	Amp	Giri rpm	DN	Ø mm	V	KG	Flow Rate												
											l/sec	80	100	150	200	250	300	350	400	450	500	550	600
											m³/h	288	360	540	720	900	1080	1260	1440	1620	1800	1980	2160
1	FKc 400.45-8/500	50	45	3X400 Δ	94	720	400	165	400N	1550	H m	16,7	16,1	14,7	13,3	11,8	10,3	8,5	6,7	4,8			
2	FKc 400.45-8/510	50	45	3X400 Δ	94	720	400	165	400N	1560		18,1	17,4	15,9	14,5	13,1	11,4	9,7	7,8	6	4		
3	FKc 400.53-8/520	58	53	3X400 Δ	110	720	400	165	400N	1590		19,5	18,9	17,3	15,8	14,3	12,7	11	9,1	7,1	5,1		
4	FKc 400.63-8/530	70	63	3X400 Δ	130	720	400	165	400N	1620		21	20,3	18,8	17,3	15,7	14,1	12,3	10,4	8,4	6,4		
5	FKc 400.63-8/540	70	63	3X400 Δ	130	720	400	165	400N	1630		22,6	21,9	20,3	18,8	17,2	15,5	13,7	11,8	9,8	7,7	5,8	
6	FKc 400.72-8/550	79	72	3X400 Δ	148	720	400	165	400N	1670		24,2	23,6	21,9	20,3	18,8	17,1	15,2	13,3	11,2	9,1	7	

DIMENSIONI D'INGOMBRO
DIMENSION DRAWINGS
ГАБАРИТНЫЕ ЧЕРТЕЖИ
DIMENSIONS D'ENCOMBREMENT
DIMENSIONES TOTALES
DIMENSÕES GLOBAIS



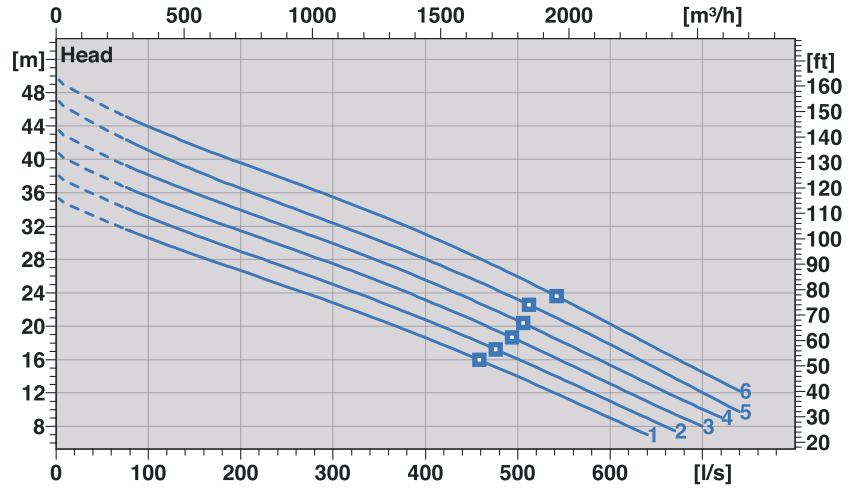
FKc 400 - 6



CURVE DI PRESTAZIONE
PERFORMANCE CURVES

ХАРАКТЕРИСТИЧЕСКИЕ КРИВЫЕ
COURBE CARACTÉRISTIQUE

CURVA CARACTERÍSTICA
CURVA CARACTERÍSTICA



CARATTERISTICHE GENERALI - GENERAL FEATURES - ОСНОВНЫЕ ХАРАКТЕРИСТИКИ CARACTÉRISTIQUES GÉNÉRALES - CARACTERÍSTICAS GENERALES - CARACTERÍSTICA GERAIS									PRESTAZIONI - PERFORMANCES - РАБОЧИЕ ПАРАМЕТРЫ - PERFORMANCES - RENDIMENTO - EXECUÇÃO													
Nr	Modello - Type	P1 kW	P2 kW	Volt	Amp	Giri rpm	DN	Ø mm	l/sec m³/h	80	100	150	200	250	300	350	400	450	500	550	600	700
										288	360	540	720	900	1080	1260	1440	1620	1800	1980	2160	2520
1	FKc 400.112-6/500	123	112	3X400 Δ	227	960	400	165	H m	31,3	30,4	28,5	26,6	24,8	22,8	20,8	18,6	13,2	13,9	11,3	8,9	
2	FKc 400.112-6/510	123	112	3X400 Δ	227	960	400	165		33,8	32,9	30,8	28,8	27	24,9	22,8	20,7	18,4	16	13,5	11	
3	FKc 400.132-6/520	141	132	3X400 Δ	241	960	400	165		36,4	35,5	33,2	31,3	29,3	27,3	25,3	23	20,8	18,3	15,9	13,1	7,8
4	FKc 400.160-6/530	169	160	3X400 Δ	287	960	400	165		39,3	38,3	36	33,7	31,8	29,8	27,7	25,6	24,2	20,7	18,2	15,3	10,1
5	FKc 400.160-6/540	169	160	3X400 Δ	287	960	400	165		42	41	38,7	36,7	34,5	32,5	30,4	28,2	25,8	23,2	20,5	17,8	12,2
6	FKc 400.185-6/550	195	185	3X400 Δ	337	960	400	165		45,1	44	41,8	39,6	37,5	35,3	33	30,8	28,5	25,9	23,3	20,4	14,7

DIMENSIONI DI INSTALLAZIONE - INSTALLATION SIZES - УСТАНОВОЧНЫЕ РАЗМЕРЫ DIMENSÕES DE INSTALAÇÃO - DIMENSIONS DE INSTALAÇÃO									
Nr	Modello - Type	A max	R max	T max	U max	V1	V2	V	KG
1	FKc 400.112-6/500	1811	1826	1496	1616	508	568	400N	1705
2	FKc 400.112-6/510	1811	1826	1496	1616	508	568	400N	1710
3	FKc 400.132-6/520	2674	2073	1801	1941	740	800	400N	2230
4	FKc 400.160-6/530	2674	2073	1801	1941	740	800	400N	2260
5	FKc 400.160-6/540	2674	2073	1801	1941	740	800	400N	2265
6	FKc 400.185-6/550	2894	2293	2021	2161	740	800	400N	2465

DIMENSIONI D'INGOMBRO
DIMENSION DRAWINGS

ГАБАРИТНЫЕ ЧЕРТЕЖИ
DIMENSIONS D'ENCOMBREMENT

DIMENSIONES TOTALES
DIMENSÕES GLOBAIS

